

# カツオ 大西洋

Skipjack, *Katsurwonus pelamis*



### 管理・関係機関

大西洋まぐろ類保存国際委員会 (ICCAT)

### 最近一年間の動き

2013 年 10 月に ICCAT 調査統計委員会 (SCRS) が開催され各国から 2012 年の漁獲量が報告され、総漁獲量は、過去最大の 24.1 万トン記録した。これは、東部大西洋のまき網の漁獲量の増加と西部大西洋の竿釣りの好漁による。

### 生物学的特性

- 寿命：6 歳以上
- 成熟開始年齢：満 1 ～ 2 歳
- 産卵期・産卵場：周年・表面水温 24℃ 以上の海域
- 索餌場：熱帯～温帯域
- 食性：魚類、甲殻類、頭足類
- 捕食者：まぐろ・かじき類、さめ類、海鳥類など

### 利用・用途

缶詰など加工品

### 漁業の特徴

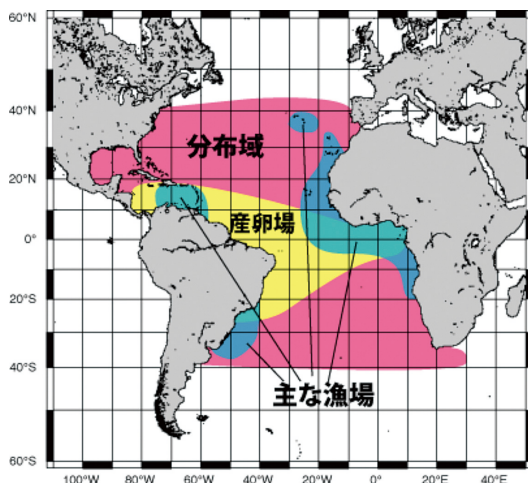
主要な漁業は、東部大西洋でのスペインのまき網、ガーナ、スペイン等の竿釣り、西部大西洋でのブラジル等の竿釣り、ベネズエラによるまき網である。ひき縄やはえ縄でも、わずかに漁獲される。東部大西洋では、近年パナマの漁獲量が増加し、フランスやポルトガルよりも多くなった。主な漁場は、アフリカ西岸ギニア湾の赤道を中心とした熱帯域～北西岸モーリタニア沖のまき網漁場と、ブラジル南東岸沖の竿釣り漁場である。まき網は、1991 年から FADs (人工流木) 操業が本格化し、漁獲量が増大した。

### 漁業資源の動向

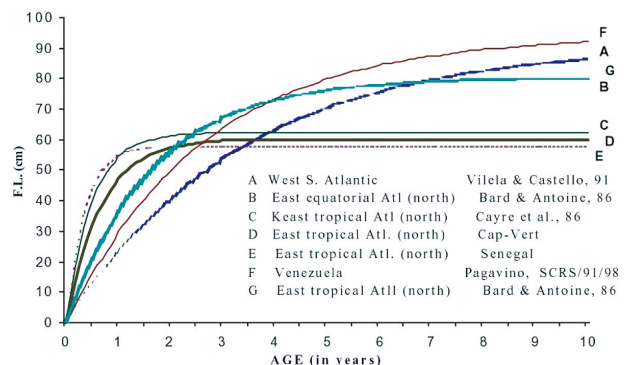
年間漁獲量は 1960 年代には 1 ～ 5 万トン、1970 年代には 5 ～ 12 万トン、1980 年代には 11 ～ 16 万トンで推移した。まき網の FADs 操業開始により、1991 年 22 万トン、1993 年の 20.6 万トンがピークで、1995 年以降は 11 ～ 17 万トンで推移している。しかし 2010 年の漁獲量は 18.9 万トンと増加傾向を示し、2012 年は 24.1 万トンと歴史的に最も多い漁獲量を記録した。日本の竿釣りは、1980 年代前半まで東部大西洋で操業し、1976 ～ 1981 年には 1.2 ～ 1.7 万トンを漁獲したが、現在は行われていない。

### 資源状態

資源評価は 2008 年以來、実施されていない。2008 年の資源評価結果では、漁獲係数は MSY 水準より低く親魚量は MSY 水準より高いものと見なされた。本種の漁業生物学的特性 (短寿命、速い成長、漁業が対象とする年齢群が少なく成熟魚に限定、高い自然死亡率) を考慮すれば、資源全体が乱獲にある可能性は低い。しかし、最近年の漁獲係数は 2008 年時の資源評価結果の MSY を上回っていることから、漁獲量は MSY を超過してはならないと明記された。



大西洋のカツオの分布域と主産卵場・漁場



大西洋のカツオの年齢と体長の関係

### 管理方策

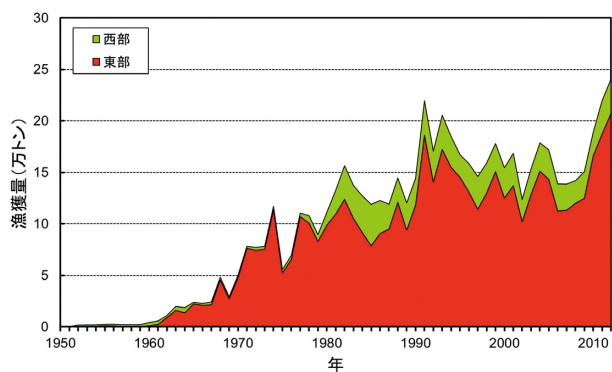
東部大西洋のまき網では漁法の大きな変化（FADs 操業の発達）があり、操業の集中する水域では限定的な乱獲状態の可能性も指摘された。しかしながら、本種の漁業生物学的特性から資源全体が乱獲状態にある可能性は低い。このため、これまで特段の管理方策は設定されていない。次回の資源評価は 2014 年に実施予定である。

### 資源評価まとめ

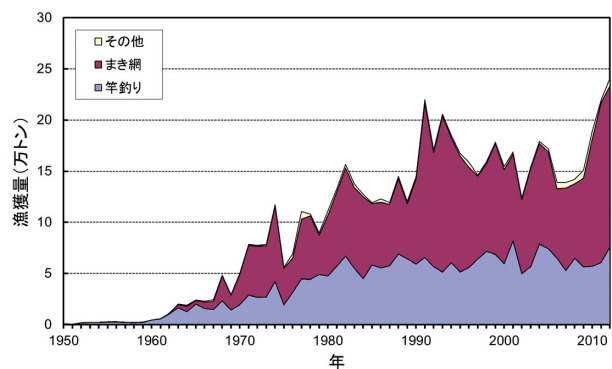
- 2008 年に資源評価が更新された。
- 資源状態の悪化は認められず、乱獲の可能性は低い。
- 最近年の漁獲量は 2008 年時の資源評価の MSY レベルを上回っている。

### 資源管理方策まとめ

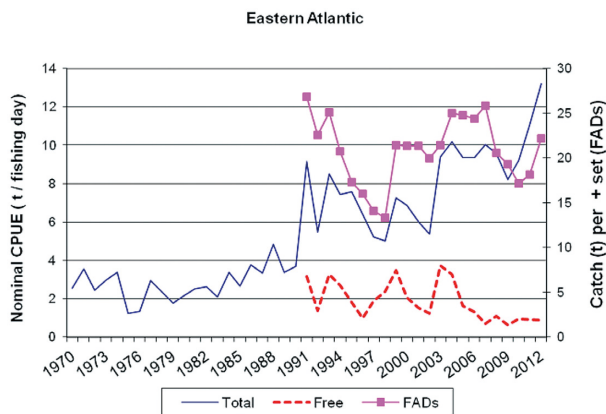
- 特段の管理方策は設定されていない。



東部及び西部大西洋のカツオ漁獲量の年変化

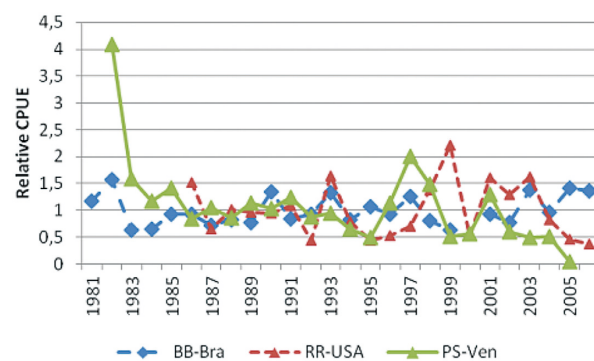


大西洋のカツオの漁法別漁獲量の年変化



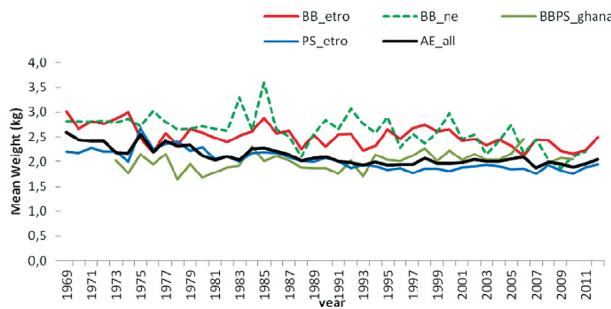
東部大西洋のまき網におけるカツオ CPUE (1 操業日あたり漁獲トン数) の経年変化

Free : 素群れ操業、FADs : 人工浮き魚礁等の付き物操業



西部大西洋のブラジルの竿釣り及びベネズエラのまき網における CPUE の経年変化

BB-Bra : ブラジル竿釣り、RR-USA : アメリカ遊漁船、PS-Ven : ベネズエラまき網船



東部大西洋における漁業種類別カツオ平均重量の変化

カツオ (大西洋) の資源の現況 (要約表)	
資源水準	高位
資源動向	横ばい
世界の漁獲量 (最近 5 年間)	14.2 ~ 24.0 万トン 平均: 18.9 万トン (2008 ~ 2012 年)
我が国の漁獲量 (最近 5 年間)	1 ~ 6 トン 平均: 2 トン (2008 ~ 2012 年)