

# メカジキ 南大西洋

Swordfish, *Xiphias gladius*



## 管理・関係機関

大西洋まぐろ類保存国際委員会 (ICCAT)

## 最近一年間の動き

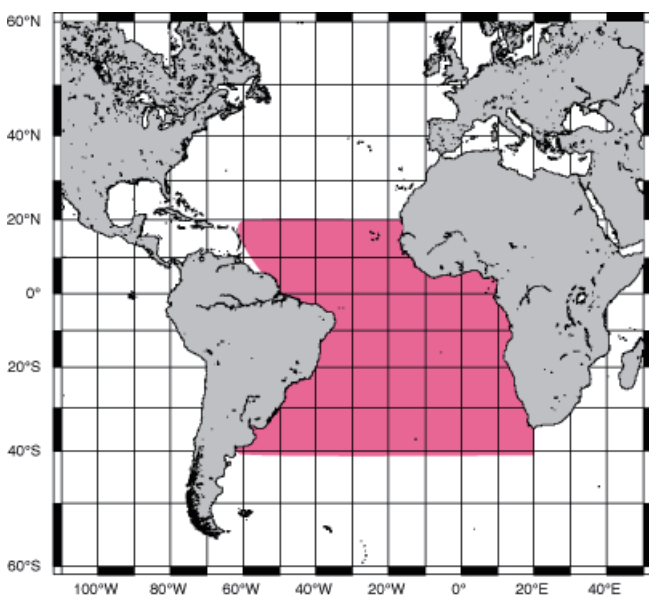
2007 年度は南大西洋のメカジキの資源評価は行われていない。管理方策としては、北大西洋系群と同様に、TAC(南大西洋では17,000 トン)及び最小体長規制の遵守が引き続き行われる。2007 年に ICCAT で行われた SCRS (科学委員会) では、地中海、大西洋、インド洋と 3 つの主な個体群の存在が示唆され、中でも大西洋においては北から南へ行くに従いインド洋系群の割合が増加するという報告がされた。

## 生物学的特性

- 寿命：調査中
- 成熟開始年齢：調査中
- 産卵場：熱帯～亜熱帯
- 索餌場：アフリカ沿岸・ウルグアイ沖合水域
- 食性：調査中
- 捕食者：調査中

## 利用・用途

刺身、寿司、切り身 (ステーキ)、煮付け



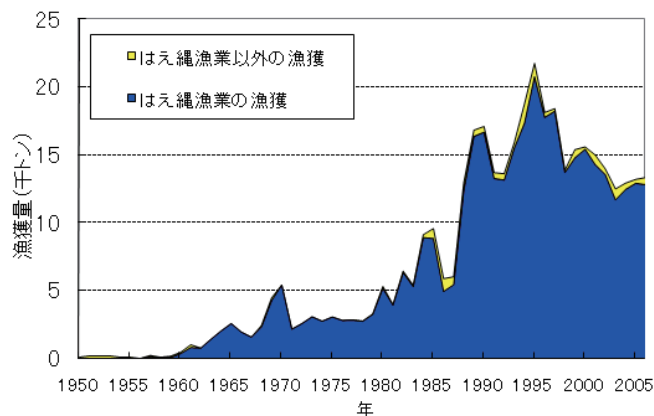
本資源の分布域

## 漁業の特徴

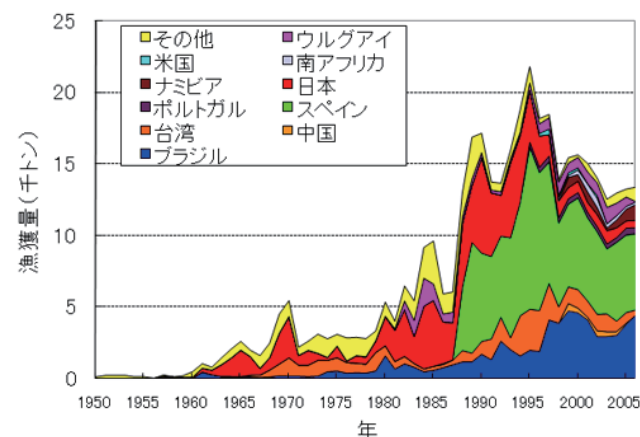
1980 年代末までは、主に日本・台湾・韓国などにまぐろ類が主対象のはえ縄で混獲され、総漁獲重量は 5 千トン未満であった (図参照)。1989 年から本種を主対象の浅縄操業でスペインはえ縄船団が参入し、総漁獲量が急増して 21,884 トンとなった。その後、漁獲量は減少し 2006 年には 13,354 トンとなった。

## 漁業資源の動向

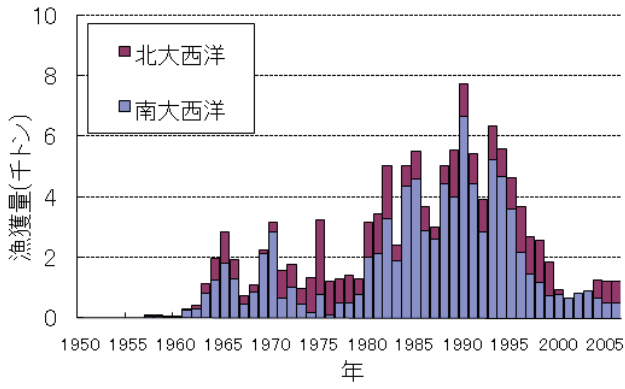
1990 年代中旬以降の漁獲量の減少は漁獲規制の導入と、各国のはえ縄漁船の他水域への移動や主対象魚種の変更による。しかし、ブラジル等の一部沿岸国の漁獲量は増加している。1995 年以降、日本のはえ縄漁船の主漁場は北大西洋に移り、努力量の減少で漁獲量も大幅に減少し、2006 年は 501 トンと過去最低を記録している。



漁法別漁獲量の年推移(1950-2006)(ICCAT2007)



国別漁獲量の年推移(1950-2006)(ICCAT2007)



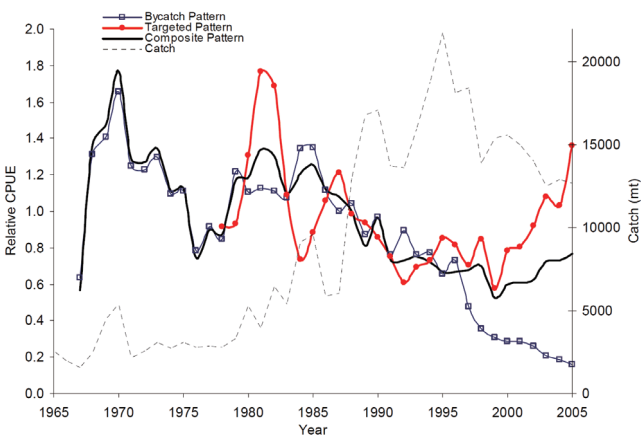
日本の大西洋でのメカジキ漁獲量(1950-2006)(ICCAT 2007)

**資源状態**

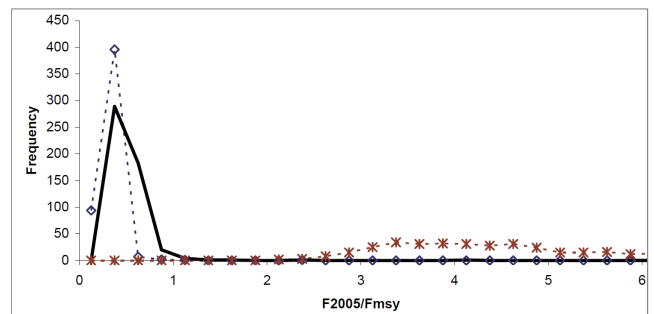
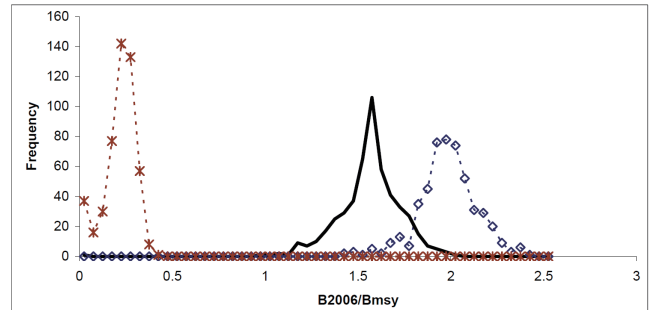
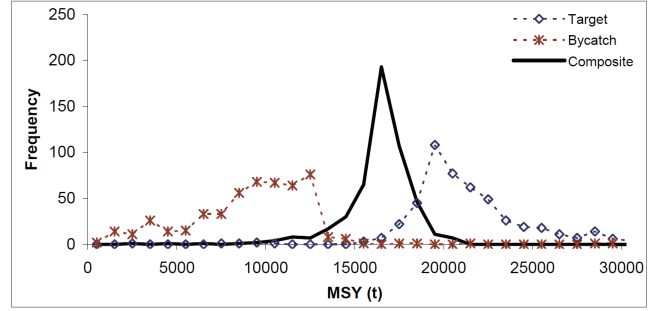
資源評価は ICCAT の SCRS (科学委員会) で、加盟国の研究者が共同で実施する。本資源を混獲する漁業 (スペイン・ブラジル) と主対象とする漁業で (日本・台湾) で、1990 年代中甸よりトレンドが大きく異なったが、どちらも資源状態を正しく反映していないと考えられた。そこでこれら 4 漁業の平均化した資源量指数と、総漁獲量を用いて非平衡プロダクションモデル (ASPIC、ICCAT 公認プログラム) で解析したところ、暫定的な結果では、資源状態は良好で、近年の  $F$  は  $F_{MSY}$  よりも低く、資源量は  $B_{MSY}$  よりも上にある可能性が高い。推定された  $MSY$  (約 1.7 万トン) は、最近年の漁獲量よりも 3 割高い。

**管理方策**

資源評価結果には不明な点が多く、それを明らかにできる十分な調査・研究が行われない限り、漁獲量は推定された  $MSY$  (約 1.7 万トン) を超えるべきではないと考えられる。



ASPIC に使用した 3 つの資源量指数 (赤: 主対象、青: 混獲、黒: 両者複合) と漁獲量 (波線) (ICCAT 2006a)



推定された、 $MSY$  (上段)、 $B_{2006}/B_{MSY}$  値 (中段) 及び  $F_{2006}/F_{MSY}$  値 (下段) (ICCAT 2006b)

**資源評価まとめ**

- 資源評価は ICCAT の SCRS (科学委員会) で実施
- ASPIC により資源評価した結果、信頼性は低いものの  $MSY$  は 17,000 トン程度と推定された
- 資源水準は恐らく中位漸増

**資源管理方策まとめ**

- 資源水準を  $MSY$  レベル以上に維持する
- TAC を推定された  $MSY$  の約 1.7 万トン以下に抑える
- 小型個体 (下顎又長 125cm/体重 25kg 未満) の水揚げ量を主対象漁業はゼロに、混獲漁業は 15% 以下に抑える

**メカジキ (南大西洋) の資源の現況 (要約表)**

資源水準	おそらく中位
資源動向	おそらく漸増
世界の漁獲量 (2002-2006)	12,500~14,000 トン 平均: 13,202 トン
我が国の漁獲量 (2002-2006)	501~924 トン 平均: 689 トン